



Volet paysager de l'étude de faisabilité

Du Parc Solaire « Le Savey » de St-Hilaire-du-Rosier

Mission d'étude

Maîtrise d'ouvrage : SOLAIRE DIRECT



Aménagement des espaces verts

Du Parc Solaire « Le Savey » de St-Hilaire-du-Rosier

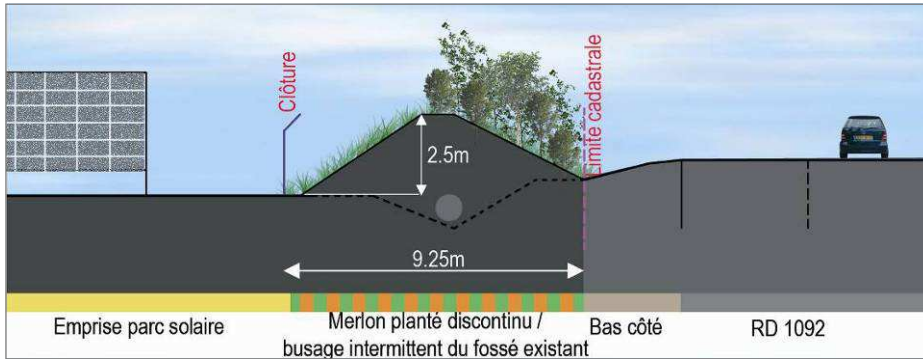
Maîtrise d'œuvre : mission complète

Maîtrise d'ouvrage : SOLAIRE DIRECT



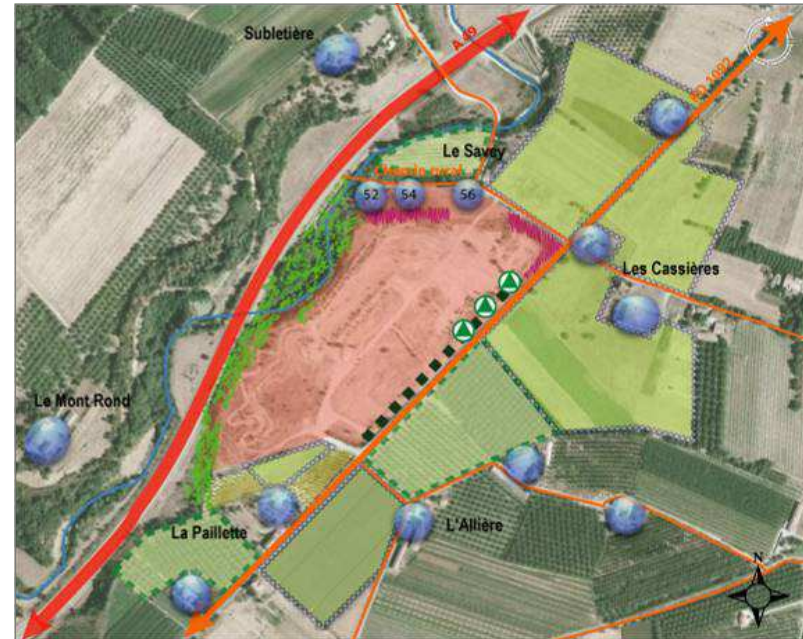
/// PARCS SOLAIRES ///

Volet paysager de l'étude de faisabilité du parc solaire « Le Savey » Saint-Hilaire-du-Rosier (38)



Proposition de traitement paysager en limite des habitations du Savey :

- création d'un merlon en pente très douce du côté des habitations pour éviter le côté oppressant tout en isolant visuellement du site
- Côté habitations, le talus sera engazonné et ponctuellement planté d'arbustes.
- Un espace libre est nécessaire de part et d'autre du merlon, afin de permettre l'accès entre talus et clôture pour l'entretien.



Légende :					
	Site du projet solaire		Peupliers		Culture de noyers
	Habitations N° parcelle cadastrale		Verger		Champs cultivés et prairies
	Merlons		Talus végétalisés de l'A49		
	Fossé				



Depuis le sud (direction
Saint-Marcellin)



Depuis le nord (direction
Saint-Hilaire du Rosier)

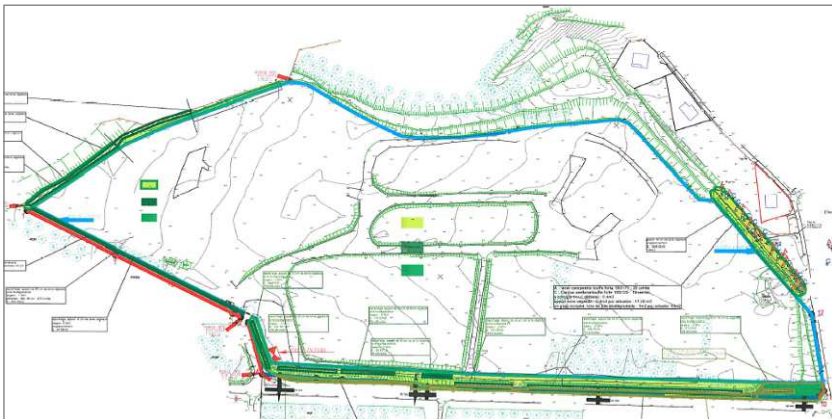
Visualisation du projet sans mesures paysagères

Maître d'ouvrage : SOLAIRE DIRECT
Etude de faisabilité : 2009



/// PARCS SOLAIRES ///

Aménagement des espaces verts du parc solaire « Le Savey » de Saint-Hilaire-du-Rosier (38)



Maître d'ouvrage : SOLAIRE DIRECT
Montant des travaux : 75 685 € HT
Maîtrise d'œuvre en cours